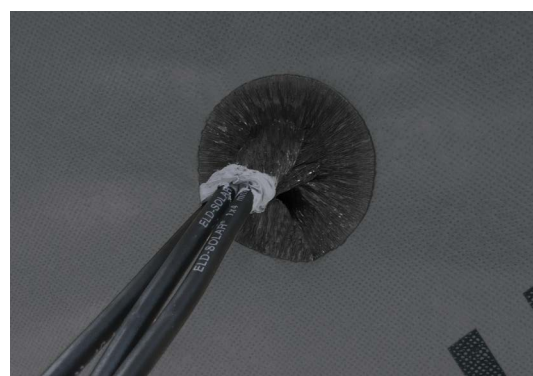


## Universelles anformbares Klebeband

Easy-Form Klebeband ist ein universell anformbares Klebeband mit hoher Dehnfähigkeit. Durch die Kombination von metallischer Oberfläche und sehr hoher Dehnfähigkeit ist das Klebeband UV-stabil und kann universell für viele verschiedene Anwendungsbereiche eingesetzt werden. Durch die 60%ige Dehnfähigkeit in Rollrichtung ist es die optimale Lösung für Anschlüsse von Durchdringungen aller Art und ermöglicht sogar das Herumführen und rechtwinklige Einfassen von schwierigsten Durchdringungen, wie z.B. von auskragenden Hölzern oder Antennen, Kabeln sowie Rohren.



### Produktvorteile

- Innen und außen universell einsetzbar
- Leicht anformbar durch 60% Dehnfähigkeit in Rollrichtung
- Selbstklebend mit hoher Klebkraft durch vollflächige Butylbeschichtung
- Hohe Regensicherheit und UV-beständig
- Reißfest durch Verbundmaterial
- Durch Perforation geteilte Schutzfolie erleichtert die Montage

### Einsatzbereich

- Durchdringung von Antenne, Kabel, Rohr, Sparren, Querpfeifen
- Anschlüsse auf Dachdeckungs-, Unterspann- oder Luftsperebene, sowie Gauben, Fensterbänken und Wohnraumdachflächenfenstern
- Reparatur von Traufblech, Dachrinne, Fallrohr, Kehle, Mauer abdeckung, Bedachungsmaterial, Kaminanschluss

### Zusatzprodukte

- Permo Unterspannbahnen
- Wallint Luftsperrern
- Venduct Dachdurchgänge

### Technische Daten

Material	Aluminium-Anschlussrolle mit vollflächiger Butylbeschichtung und 60%-iger Dehnfähigkeit in Rollrichtung, mit verstärkungseinlage aus Polyester-Verbundmaterial
Kleber	Butyl
Träger	Aluminium mit 60%-iger Dehnfähigkeit in Rollrichtung und witterungsbeständiger Acryllackierung
Verstärkungseinlage	Polyester-Verbundmaterial
Lösungsmittel	keine
Dicke in mm	ca. 0,8 mm
Trennpapier/Folie	Silikon, weiß-milchig durch Perforation geteilt
Verarbeitungstemperatur	+5° C bis +40° C
Temperaturbeständigkeit	40° C bis +80° C
Lagertemperatur	+5° C bis + 20° C
UV -Beständigkeit	gegeben durch Metalloberfläche
Alterungsbeständigkeit	dauerhaft
Lagerfähigkeit	3 Jahre

### Produktinformation

Artikel-Nr.	Breite (mm)	Länge (m)	Farbe	Karton (St.)	Palette (St.)
KW 0090-2	90	5	anthrazit	5	600