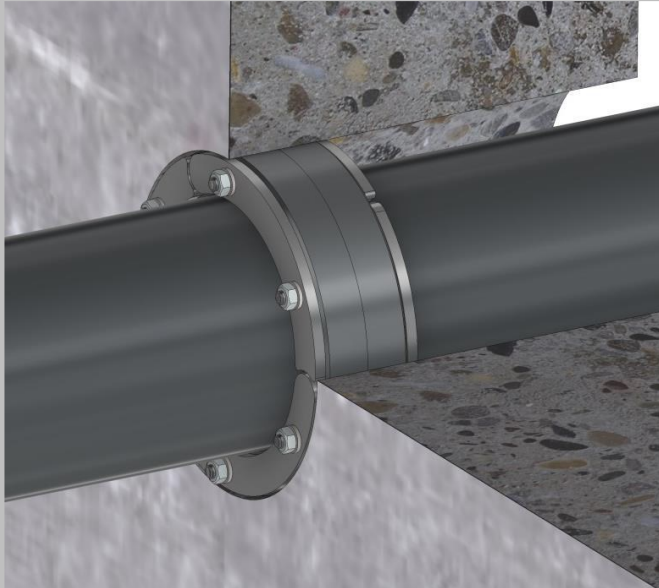


Produktdatenblatt

RRD(A)/40/V2A/EPDM

Ring-Raum-Dichtung für glattwandige Rohre



Vorteile und Nutzen:

- Hochwertige und robuste Materialien
- Auslieferung in geschlossener Form, durch trennen der Gummironde für den nachträglichen Einbau geeignet
- Fixierung des Medienrohrs in der Kernbohrung oder Futterrohr
- Kurze Montagezeit
- Schallisolierend
- Schutz vor Nagetieren
- Abdichten und Anbinden von glattwandigen Rohren

Technische Details:

- Gas und wasserdicht für drückendes Wasser
- radondicht
- Einsatz in Futterrohren oder in Kernbohrung mit WU-Betonkonstruktionen Beanspruchungsklasse 1 und 2
- Gummironde 40 mm

Werkstoffangaben:

Metallbauteile: Pressplatten, Schrauben und Muttern (V2A), Gummi (EPDM)

Prüfnachweise:

Geprüft nach FHRK-Standard 20/30/40
Prüfung auf die Dichtheit von Radon
IAF – Radioökologie GmbH



Produktdatenblatt

RRD(A)/40/V2A/EPDM

Ring-Raum-Dichtung für glattwandige Rohre



Standartvarianten:

| Varianten | Medienrohrdurchmesser | Für Rohre und Kabel |
|--------------------|-----------------------|---------------------|
| RRD100/40/V2A/EPDM | 1x34 | 32 mm - 34 mm |
| RRD100/40/V2A/EPDM | 1x43 | 40 mm - 43 mm |
| RRD100/40/V2A/EPDM | 1x50 | 48 mm - 50 mm |
| RRD100/40/V2A/EPDM | 1x63 | 61mm - 63 mm |
| RRD125/40/V2A/EPDM | 1x63 | 61 mm – 63 mm |
| RRD125/40/V2A/EPDM | 1x75 | 73 mm – 75 mm |
| RRD125/40/V2A/EPDM | 1x83 | 80 mm – 83 mm |
| RRD150/40/V2A/EPDM | 1x83 | 80 mm – 83 mm |
| RRD150/40/V2A/EPDM | 1x92 | 89 mm – 92 mm |
| RRD150/40/V2A/EPDM | 1x110 | 108 mm – 110 mm |
| RRD200/40/V2A/EPDM | 1x110 | 108 mm – 110 mm |
| RRD200/40/V2A/EPDM | 1x118 | 116 mm – 118 mm |
| RRD200/40/V2A/EPDM | 1x126 | 124 mm – 126 mm |
| RRD200/40/V2A/EPDM | 1x135 | 133 mm – 135 mm |
| RRD200/40/V2A/EPDM | 1x140 | 139 mm – 140 mm |
| RRD200/40/V2A/EPDM | 1x160 | 158 mm – 160 mm |
| RRD250/40/V2A/EPDM | 1x160 | 158 mm – 160 mm |
| RRD250/40/V2A/EPDM | 1x170 | 168 mm – 170 mm |
| RRD250/40/V2A/EPDM | 1x180 | 178 mm – 180 mm |
| RRD250/40/V2A/EPDM | 1x200 | 198 mm – 200 mm |
| RRD250/40/V2A/EPDM | 1x210 | 208 mm – 210 mm |
| RRD300/40/V2A/EPDM | 1x200 | 198 mm – 200 mm |
| RRD300/40/V2A/EPDM | 1x210 | 208 mm – 210 mm |
| RRD300/40/V2A/EPDM | 1x219 | 217 mm – 219 mm |
| RRD300/40/V2A/EPDM | 1x225 | 222 mm – 225 mm |
| RRD300/40/V2A/EPDM | 1x250 | 248 mm – 250 mm |
| RRD350/40/V2A/EPDM | 1x250 | 248 mm – 250 mm |
| RRD350/40/V2A/EPDM | 1x275 | 273 mm – 275 mm |
| RRD350/40/V2A/EPDM | 1x280 | 278 mm – 280 mm |
| RRD400/40/V2A/EPDM | 1x275 | 273 mm – 275 mm |
| RRD400/40/V2A/EPDM | 1x280 | 278 mm – 280 mm |
| RRD400/40/V2A/EPDM | 1x315 | 313 mm – 315 mm |
| RRD400/40/V2A/EPDM | 1x326 | 324 mm – 326 mm |
| RRD500/40/V2A/EPDM | 1x400 | 398 mm – 400 mm |
| RRD500/40/V2A/EPDM | 1x429 | 427 mm – 429 mm |
| RRD500/40/V2A/EPDM | 1x450 | 448 mm – 450 mm |