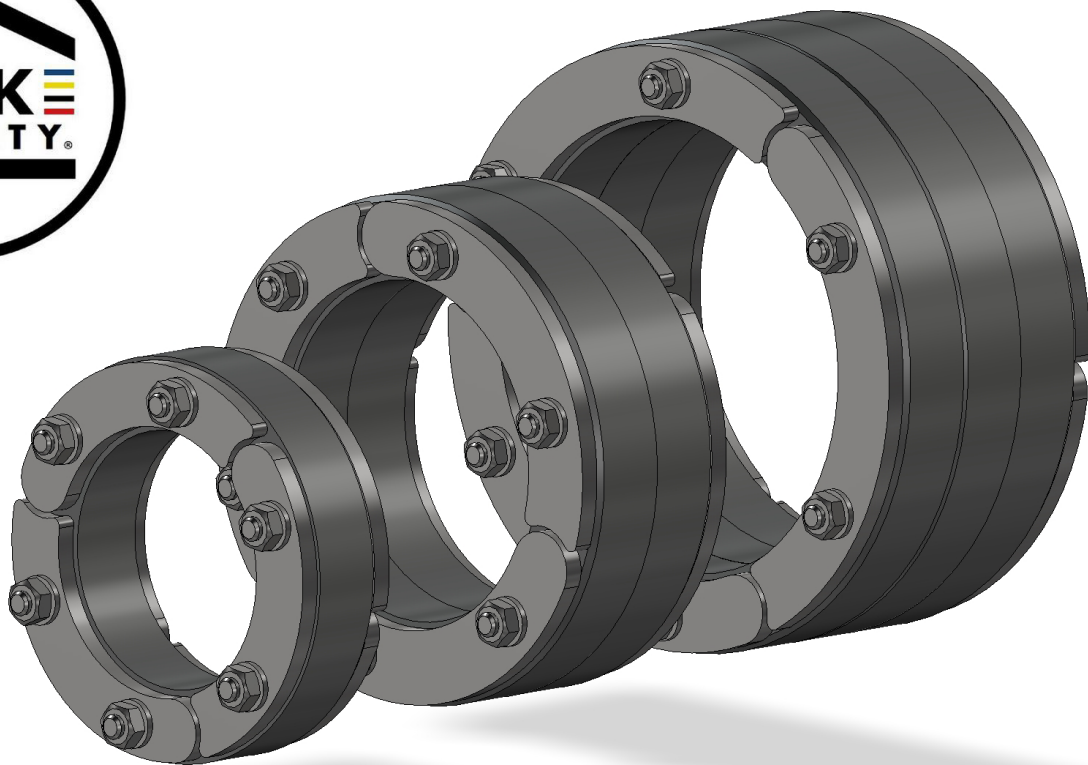


RRD
Ring-Raum-Dichtung

RRD-WR
Ring-Raum-Dichtung für Wellrohr



**24 Stunden
Lieferservice**
auf Wunsch


**Qualitäts-
garantie**
auf alle Produkte

**Weltweites
Vertriebsnetz**
für Sie vor Ort

Service-Hotline
Tel. +49 7324 9696-33
wir beraten Sie gerne

RRD

Ring-Raum-Dichtung

► Einsatzgebiet

Ring-Raum-Dichtungen RRD dienen zur **schnellen** und **zuverlässigen** Abdichtung von Rohren.
Diese Ringraumdichtungen sind **gas- und wasserdicht** und **für alle gängigen Medienrohre** zur Abdichtung in einer Kernbohrung in WU-Beton (BKL-1 und -2) oder einem Futterrohr geeignet.



Ring-Raum-Dichtung RRD1
aus EPDM-Gummi, 20 mm
gegen nicht drückendes Wasser,
Metallteile aus A2-Edelstahl

Produktname:
RRD(A)/20/V2A/EPDM
1x(D)

(A) = Außendurchmesser RRD1
= Innendurchmesser Kernbohrung bzw. Futterrohr
(D) = Außendurchmesser Rohr ($\emptyset a$)

Erhältliche Varianten:

RRD100/20/V2A/EPDM/1x34
RRD100/20/V2A/EPDM/1x43
RRD100/20/V2A/EPDM/1x50
RRD100/20/V2A/EPDM/1x63

RRD125/20/V2A/EPDM/1x63
RRD125/20/V2A/EPDM/1x75
RRD125/20/V2A/EPDM/1x83

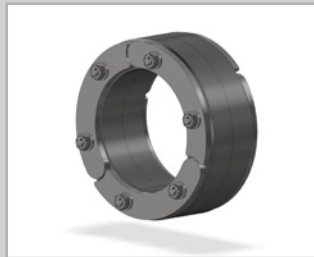
RRD150/20/V2A/EPDM/1x83
RRD150/20/V2A/EPDM/1x92
RRD150/20/V2A/EPDM/1x110

RRD200/20/V2A/EPDM/1x110
RRD200/20/V2A/EPDM/1x118
RRD200/20/V2A/EPDM/1x126
RRD200/20/V2A/EPDM/1x135
RRD200/20/V2A/EPDM/1x140
RRD200/20/V2A/EPDM/1x160

Bitte beachten Sie, dass alle Varianten des System RRD in geschlossener Ausführung geliefert werden. Die RRD-Systeme können leicht auf der Baustelle mit dem Messer nachträglich geteilt werden, die Edelstahlteile müssen nach dem Teilen versetzt zusammen gebaut werden.

► Vorteile und Nutzen:

- Geprüft nach FHRK-Prüfgrundlage
- Dichtelemente aus EPDM-Gummi
- Gas- und wasserdicht, sogar unter Radiallast
- Kostengünstige Standardgrößen
- Kurze Montagezeit
- Metallteile aus A2-Edelstahl



Ring-Raum-Dichtung RRD2
aus EPDM-Gummi, 40 mm
gegen drückendes Wasser,
Metallteile aus A2-Edelstahl

Produktname:
RRD(A)/40/V2A/EPDM
1x(D)

(A) = Außendurchmesser RRD2
= Innendurchmesser Kernbohrung bzw. Futterrohr
(D) = Außendurchmesser Rohr ($\emptyset a$)

Erhältliche Varianten:

RRD100/40/V2A/EPDM/1x34
RRD100/40/V2A/EPDM/1x43
RRD100/40/V2A/EPDM/1x50
RRD100/40/V2A/EPDM/1x63

RRD125/40/V2A/EPDM/1x63
RRD125/40/V2A/EPDM/1x75
RRD125/40/V2A/EPDM/1x83

RRD150/40/V2A/EPDM/1x83
RRD150/40/V2A/EPDM/1x92
RRD150/40/V2A/EPDM/1x110

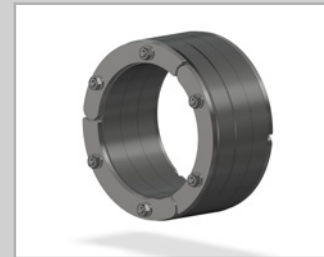
RRD200/40/V2A/EPDM/1x110
RRD200/40/V2A/EPDM/1x118
RRD200/40/V2A/EPDM/1x126
RRD200/40/V2A/EPDM/1x135
RRD200/40/V2A/EPDM/1x140
RRD200/40/V2A/EPDM/1x160

RRD250/40/V2A/EPDM/1x160
RRD250/40/V2A/EPDM/1x170
RRD250/40/V2A/EPDM/1x180
RRD250/40/V2A/EPDM/1x200
RRD250/40/V2A/EPDM/1x210

RRD300/40/V2A/EPDM/1x200
RRD300/40/V2A/EPDM/1x210
RRD300/40/V2A/EPDM/1x219
RRD300/40/V2A/EPDM/1x225
RRD300/40/V2A/EPDM/1x250

RRD400/40/V2A/EPDM/1x275
RRD400/40/V2A/EPDM/1x280
RRD400/40/V2A/EPDM/1x315
RRD400/40/V2A/EPDM/1x326

RRD500/40/V2A/EPDM/1x400
RRD500/40/V2A/EPDM/1x429
RRD500/40/V2A/EPDM/1x450



Ring-Raum-Dichtung RRD3
aus EPDM-Gummi, 60 mm
gegen drückendes Wasser,
Metallteile aus A2-Edelstahl

Produktname:
RRD(A)/60/V2A/EPDM
1x(D)

(A) = Außendurchmesser RRD3
= Innendurchmesser Kernbohrung bzw. Futterrohr
(D) = Außendurchmesser Rohr ($\emptyset a$)

Erhältliche Varianten:

RRD100/60/V2A/EPDM/1x34
RRD100/60/V2A/EPDM/1x43
RRD100/60/V2A/EPDM/1x50
RRD100/60/V2A/EPDM/1x63

RRD125/60/V2A/EPDM/1x63
RRD125/60/V2A/EPDM/1x75
RRD125/60/V2A/EPDM/1x83

RRD150/60/V2A/EPDM/1x83
RRD150/60/V2A/EPDM/1x92
RRD150/60/V2A/EPDM/1x110

RRD200/60/V2A/EPDM/1x110
RRD200/60/V2A/EPDM/1x118
RRD200/60/V2A/EPDM/1x126
RRD200/60/V2A/EPDM/1x135
RRD200/60/V2A/EPDM/1x140
RRD200/60/V2A/EPDM/1x160

RRD250/60/V2A/EPDM/1x160
RRD250/60/V2A/EPDM/1x170
RRD250/60/V2A/EPDM/1x180
RRD250/60/V2A/EPDM/1x200
RRD250/60/V2A/EPDM/1x210

RRD300/60/V2A/EPDM/1x200
RRD300/60/V2A/EPDM/1x210
RRD300/60/V2A/EPDM/1x219
RRD300/60/V2A/EPDM/1x225
RRD300/60/V2A/EPDM/1x250

RRD400/60/V2A/EPDM/1x275
RRD400/60/V2A/EPDM/1x280
RRD400/60/V2A/EPDM/1x315
RRD400/60/V2A/EPDM/1x326

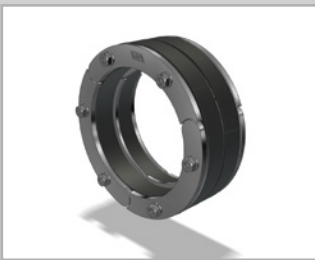
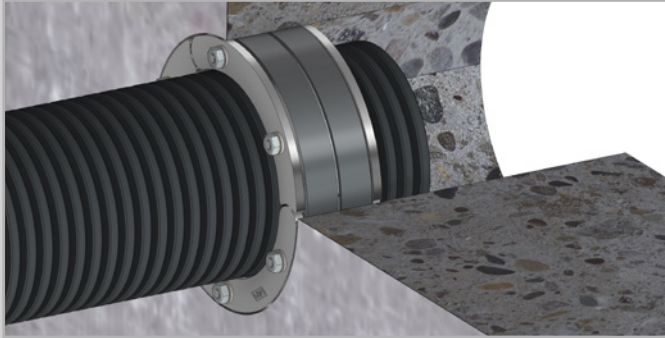
RRD500/60/V2A/EPDM/1x400
RRD500/60/V2A/EPDM/1x429
RRD500/60/V2A/EPDM/1x450

RRD-WR

Ring-Raum-Dichtung für Wellrohr

► Erleben Sie das Abdichten von gewellten Rohren neu!

Das System **Ring-Raum-Dichtung für Wellrohr RRD-WR** ermöglicht eine schnelle und sichere Anbindung von gewellten Kabelleerrohren oder Fernwärmeleitungen. Der integrierte Stützring schützt das Wellrohr vor Deformationen und Beschädigungen und fungiert zusätzlich als Ausreißsicherung. Der Dichtungseinsatz wird in geteilter Ausführung geliefert und ist somit montagefertig.



Ring-Raum-Dichtung RRD-WR1
aus EPDM-Gummi, 40 mm
gegen nicht drückendes Wasser,
in geteilter Ausführung und
integriertem Stützring,
Metallteile aus A2-Edelstahl

Produktname:

**RRD-WR(A)/G/40/V2A/EPDM
1x(D)**

(A) = Außendurchmesser RRD-WR
= Innendurchmesser
Kernbohrung bzw. Futterrohr
(D) = Außendurchmesser Wellrohr (Øa)

Erhältliche Varianten:

RRD-WR100/G/40/V2A/EPDM/1x50
RRD-WR100/G/40/V2A/EPDM/1x63

RRD-WR125/G/40/V2A/EPDM/1x63
RRD-WR125/G/40/V2A/EPDM/1x75

RRD-WR150/G/40/V2A/EPDM/1x90
RRD-WR150/G/40/V2A/EPDM/1x110

RRD-WR200/G/40/V2A/EPDM/1x110
RRD-WR200/G/40/V2A/EPDM/1x120
RRD-WR200/G/40/V2A/EPDM/1x125
RRD-WR200/G/40/V2A/EPDM/1x145
RRD-WR200/G/40/V2A/EPDM/1x160



Ring-Raum-Dichtung RRD-WR2
aus EPDM-Gummi, 60 mm
gegen drückendes Wasser,
in geteilter Ausführung und
integriertem Stützring,
Metallteile aus A2-Edelstahl

Produktname:

**RRD-WR(A)/G/60/V2A/EPDM
1x(D)**

(A) = Außendurchmesser RRD-WR
= Innendurchmesser
Kernbohrung bzw. Futterrohr
(D) = Außendurchmesser Wellrohr (Øa)

Erhältliche Varianten:

RRD-WR100/G/60/V2A/EPDM/1x50
RRD-WR100/G/60/V2A/EPDM/1x63

RRD-WR125/G/60/V2A/EPDM/1x63
RRD-WR125/G/60/V2A/EPDM/1x75

RRD-WR150/G/60/V2A/EPDM/1x90
RRD-WR150/G/60/V2A/EPDM/1x110

RRD-WR200/G/60/V2A/EPDM/1x110
RRD-WR200/G/60/V2A/EPDM/1x120
RRD-WR200/G/60/V2A/EPDM/1x125
RRD-WR200/G/60/V2A/EPDM/1x145
RRD-WR200/G/60/V2A/EPDM/1x160

► Einsatzbereich

- Abdichten und Anbinden von gewellten Rohren (zum Beispiel Kabuflexrohre) bei Gebäudeeinführungen
- Abdichtung in Kernbohrungen oder Futterrohren mit Innen-Ø 100 bis 200 mm
- Für Wellrohre mit Außen-Ø 110, 125 und 160 mm

► Vorteile:

- Mit patentiertem Stützring zum Schutz des Wellrohrs und als Ausreißsicherung
- Hochwertige und robuste Materialien wie A2-Edelstahl und EPDM-Gummi
- Gas- und wasserdicht (40 mm bis 2,5 bar, 60 mm bis 5 bar)
- In geteilter, montagefertiger Ausführung
- Kostengünstige Standardgrößen
- Fixierung des Wellrohrs in der Kernbohrung
- Kurze Montagezeit
- Schallisolierend
- Schutz vor Nagetieren

► Schnittzeichnung nach dem Verpressen:



Der Dichtungseinsatz RRD-WR für Wellrohre wird in geteilter Ausführung geliefert.



Maßtabelle Rohraußendurchmesser in mm (D)

Material/ Rohrart	Kupferrohre	Stahlrohre	Stahlrohre mit 2-Schicht PE-Umhüllung	Stahlrohre mit 3-Schicht PE-Umhüllung	Rohre aus Stahl mit Steckmuffe	SML und TML Rohre	Duktile Gus Rohrleitungen	Hart-PE-Rohre Fernheizung je nach Hersteller	Steinzeugrohre Regelausführung	Steinzeugrohre verstärkte Ausführung	PE-Rohre HDPE PE 63 PE 80 PE 100	KG 2000 HT/ KA Rohre KG-Rohre	PVC Druckrohre PN 4 - 25	PP PVC-C ABS
DIN/EN	1057 12449	10255 10220	10287	10285	1123-2	877	545 598 969		1230	1230	12201	19534 19538	19532	19561 16891 19531
Zoll	DN													
	4	4												
	6	6	10,2	13,8	15,2									
	8	8	13,5	17,1	18,5									
3/8	10	10	16 17,2	20,8	22,2						10		16	
	12	12									12			
1/2	15	15 18	20 21,3	24,9	26,3			110			16		20	
3/4	20		26,9	30,5	31,9			90/125			20		25	
	22	22												
1	25	28	33,7	37,3	38,7			90/125			25		32	
1 1/4	32	35	42,4	46	47,4			110/125			32		40	40
1 1/2	40	42	48,3	51,9	53,3	42	48	110/125			40	40	50	50
2	50	54	60,3	63,9	65,3	53	58	125/140	78+/-3		50/63	50	63	
2 1/2	65		76,1	79,7	81,1			140/160	105+/-4					
	70	70				73								
	75	76,1									75	75	75	75
3	80	88,9	88,9	92,5	93,9	89	83	89	160/180					
	90										90	90	90	90
4	100	108	114,3	117,9	119,3	102	110	118	200/225	132+/-4				
	110										110	110	110	110
5	125	133	139,7	143,7	145,1	133	135	144	225/250	160+/-4	125	125	140	125
6	150	159	165,1	172,3	173,7	159	160	170	250/280	187+/-5				
	160										160	160	160	160
8	200	219	219,1	223,1	224,5	219	210	222	315/355	242+/-5	200	200	225	200
	225										225			
10	250	267	273	277,4	278,4	273	275	274	400/450	296+/-6	250	250		250
12	300		323,9	328,3	329,7	324	326	326	450/500	350+/-7	315	315		315
14	350		355,6	360	361,4			378	500	404+/-7	355			
16	400		406,4	410,8	412,2		429	429	560/630	460+/-8	400	400		400
	450							480		516+/-8	450			
	500		508	512,4	513,8			532		573+/-9	500	500/560		500
	600		610					635		681+/-12	600	630		630
	630									721+/-12	600	630		630
	700							738		790+/-15	710			
	800							842		895+/-17	800			

Alle Angaben ohne Gewähr!

Millimeterangaben, die durch Schrägzeichen getrennt sind (Bsp. 160/180) bezeichnen die beim jeweiligen Rohrtyp unterschiedlich möglichen Außendurchmesser. Bitte bei Bestellungen immer den tatsächlichen Rohraußendurchmesser angeben.

UGA SYSTEM-TECHNIK GmbH & Co. KG
Heidenheimer Str. 80 – 82, 89542 Herbrechtingen
Tel. +49 7324 9696-0, Fax +49 7324 9696-96
info@uga.eu, www.uga.eu

Ersatz liefern wir für alle Teile, die durch Materialfehler die Funktion beeinträchtigen. Kein Ersatz für Mängel, die transport- oder lagerbedingt sind oder auf fehlerhafte Verarbeitung bzw. Montage oder deren Folgen beruhen. Unsere Angaben beruhen auf den derzeitigen technischen Erkenntnissen. Technische Änderungen vorbehalten. Wegen der Fülle an möglichen Einflüssen bei der Montage und Anwendung befreien unsere Angaben Verarbeiter und Anwender nicht von eigenen Versuchen und Prüfungen.
Für alle UGA-Produkte gelten die entsprechenden Montageanleitungen.